

Demenz und Verwirrtheit

Eventreihe: „*Bewegung statt Stillstand*“

Arbeiter-Samariter-Bund Kreisverband

Diepholz

Tim P. Wegner

Ablauf

- Was ist Demenz?
- Demenz oder Verwirrtheit
- Arten, Formen und Ausprägungen
- Die senile Demenz – Morbus Alzheimer
- Exkurs: Demographische Situation
- Demographie und Demenz
- Prognostische Entwicklung der Erkrankung
- Herausforderungen durch die Erkrankung
- Hilfen für die Betroffenen

Was ist Demenz?

- Neurologische Erkrankung
- lat. Demens „ohne Geist“
- Verlust von Leistungen der höheren Hirnregionen
- Abbau von kognitiven Leistungen wie z.B.:
 - Erkennen,
 - Gedächtnis,
 - Orientierung,
 - Sprache,
 - Lernen und Planen (vgl. Kukolija 2018: S.1)



Quelle: (©Gabriele Rohde - fotolia.com)

Arten der Demenz

- „*Alzheimer Krankheit*“, 60%, häufigste Ausprägung
- „*Vaskuläre Demenz*“, 10-15%, Erkrankung durch Durchblutungsstörung
- „*Mischformen der vaskulären und der Alzheimer-Demenz*“, ca. 20%
- „*Demenz mit Lewy-Körperchen*“, ca. 10- 15%
- „*Fronto-temporale Demenz*“, seltener als die Alzheimer-Demenz (5%) und befällt eher jüngere Patienten
- „*Kognitive Störung bei Depression*“, Bei bestimmten Depressionen kann Beeinträchtigungen des Gedächtnisses, der Konzentrationsleistung und der Denkabläufe
- andere Ursachen wie z.B. chronischer Alkoholismus (Korsakow-Syndrom)(vgl. ebd., 2018)

Die senile Demenz – Morbus Alzheimer

- Alois Alzheimer
- Kommunikation zwischen den Nervenzellen gestört
- Ablagerung von Plaques & Fibrillen
- Keine Heilungsmethoden
- Präventives Verhalten wie:
 - Aktiver Lebensstil
 - Gesunde Ernährung
 - Fördern und Fordern (Vgl. Alzheimer Forschung, 2018)



Abb. 1: Gesunde Nervenzelle **ohne** Plaques und Fibrillen

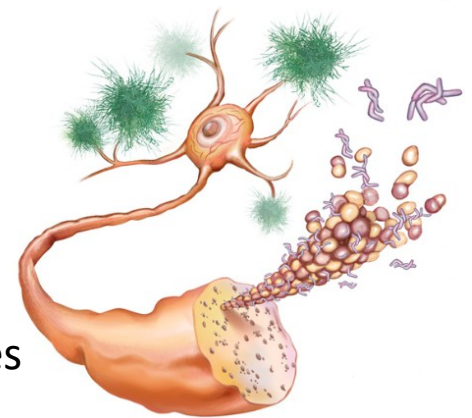


Abb 2: Erkrankte Nervenzelle **mit** Plaques und Fibrillen

10 Symptome und Warnzeichen I

1. Gedächtnisverlust, der das tgl. Leben beeinträchtigt
2. Schwierigkeiten beim Planen und Lösen von Problemen
3. Schwierigkeiten, gewohnte Aufgaben zu Hause, in der Arbeit oder in der Freizeit durchzuführen
4. Verwirrung bei Zeit und Ort
5. Probleme beim Verstehen von visuellen Eindrücken und räumlichen Zusammenhängen

10 Symptome und Warnzeichen II

6. Neue Probleme beim Sprechen oder Schreiben von Wörtern
7. Verlegen von Gegenständen und Verlust der Fähigkeit, Schritte nachzuvollziehen
8. Vermindertes oder schlechtes Urteilsvermögen
9. Rückzug von Arbeiten oder sozialen Aktivitäten
10. (vgl. Alzheimer's Association National, 2019)
Veränderungen der Stimmung und des Charakters

Statistische Daten zur Demenz

- Erkrankte BRD: 1.627.840
- NDS: 159.339
- Neuerkrankungen: 300.000
- Bis 2050: 3.000.000



(vgl. Statistisches Bundesamt. Genesis-Online Datenbank. Fortschreibung des Bevölkerungsstandes: Tabelle12411-0012)

Prognostische Entwicklung

Tabelle 1: Geschätzte Veränderung der Demenzkranken in der BRD – 2016 bis 2060

Jahr	Geschätzte Anzahl von über 65-Jährigen in Mio. (Variante „Kontinuität bei stärkerer Zuwanderung“)	Geschätzte Krankenzahl (Variante „Kontinuität bei stärkerer Zuwanderung“)	Geschätzte Anzahl von über 65-Jährigen in Mio. (Variante „relativ alte Bevölkerung“)	Geschätzte Krankenzahl (Variante „relativ alte Bevölkerung“)
2016	17,5	1.627.840	17,5	1.627.840
2020	18,3	1.774.100	18,4	1.787.380
2030	21,8	2.075.640	22,2	2.152.000
2040	23,4	2.465.400	23,9	2.627.000
2050	23,2	2.904.660	24,0	3.129.000
2060	23,2	2.882.400	23,9	3.306.370

(vgl. Statistisches Bundesamt. Genesis-Online Datenbank. Fortschreibung des Bevölkerungsstandes: Tabelle12411-0011)

Mögliche Folgen für die Angehörigen



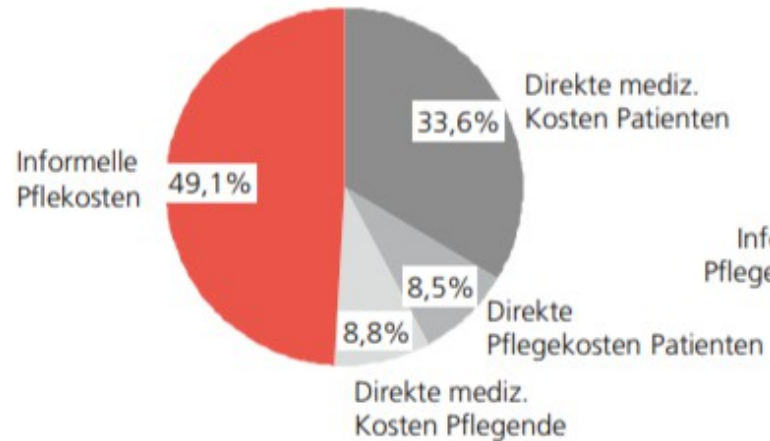
- Körperliche Belastungen
- Psychische Belastungen/
Überforderung
 - Burnout
 - Depressive Verstimmungen

Warnzeichen für eine Überforderung

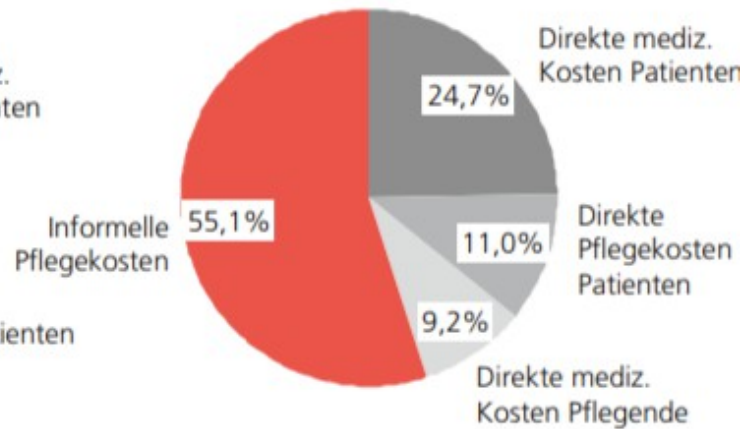
- Sie fühlen sich gehetzt und fürchten, nicht alles zu schaffen.
- Ihre Gedanken kreisen ständig darum, was Sie als Nächstes für Ihre demenzkranke Mutter oder Ihren Schwiegervater tun müssen.
- Sie fallen todmüde ins Bett und schlafen trotzdem schlecht.
- Sie sind anfällig für Erkältungen und andere Krankheiten geworden.
- Sie nehmen stark ab, weil Sie unregelmäßig essen.
- Sie nehmen stark zu, weil Naschen Sie kurzzeitig von Ihren Sorgen ablenkt.
- Sie reagieren gereizt auf Ihr demenzkrankes Familienmitglied. Sie werden ihm gegenüber laut. Sie fassen hart zu und beginnen, Ihren Pflegling zu schütteln.
- Sie sehen Ihre Freunde kaum.
- Sie hatten seit Wochen keine Zeit mehr für Ihr liebstes Hobby.

Kostenverteilung

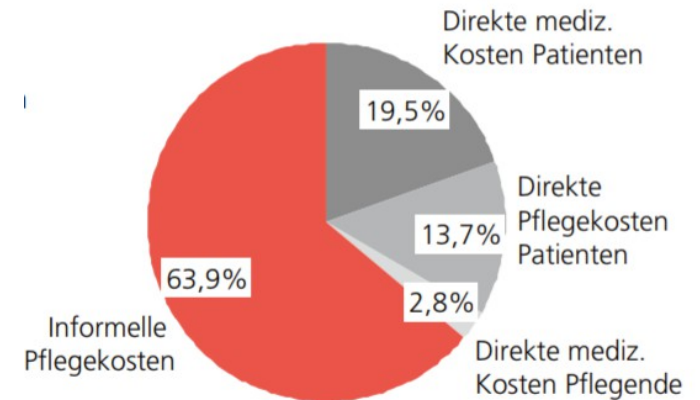
Abb. 3: Durchschnittliche Jahreskosten



Gesamt = 15.735 €/Jahr
Leichte Alzheimer-Demenz



Gesamt = 28.941 €/Jahr
Mittlere Alzheimer-Demenz



Gesamt = 44.662 €/Jahr
Mittelschwere/Schwere Alzheimer-Demenz

(vgl. Ulrich, 2018, S. 25f)

Unterstützungsmöglichkeiten I – Pflege und Beratung

- Beratungsstellen
- Pflegestützpunkte
- Selbsthilfegruppen
- Ehrenamtlichen Agenturen
- Pflegekassen
- Weblogs: https://www.wegweiser-demenz.de/no_cache/weblog-und-forum/weblog.html
- Ambulante Pflegedienste
- Stationäre Pflegeeinrichtungen
- Betreutes Wohnen
- Tagespflegen

Unterstützungsmöglichkeiten II - Finanziell

- Pflegegeld je nach Pflegegrad (setzt Begutachtung durch den MDK voraus)
 - Um Pflegegeld erhalten zu können muss die häusliche Versorgung sichergestellt sein
 - Ausgezahlt durch die Pflegekassen
- Ab PG1 steht ein Entlastungsbeitrag von 125€ zur Verfügung
 - Monatlich
 - Erstattung von Betreuungs- und Entlastungsleistungen

Anlaufstellen in Diepholz

- **Pflegestützpunkt:** Fachdienst 50 Soziales > *Senioren- und Pflegestützpunkt Niedersachsen*, Kreishaus Diepholz, Zimmer A055
Niedersachsenstr. 2
- **Beratungsstelle:** ASB KV Diepholz > Susanne Döpke, Schömastraße 10
- **Tagespflegen:**
 - ASB- Seniorentagespflege, Schömastraße 10, 49356 Diepholz
 - Caritas Seniorenzentrum St. Josef Tagespflege, Steinstraße 18, 49356 Diepholz
- **Ambulante Pflegedienste:**
 - Sano Care, Ludger Niehaus, Willenberg 97, 49356 Diepholz
 - Sozialstation, Postdamm 4, 49356 Diepholz
 - B&K ambulanter Pflegedienst und Seniorenservice, Mühlenstraße 16, 49356

Aktuelle Angebote des ASB in Diepholz

In Verbindung mit Demenz	Unabhängig von Demenz
Tagespflege	Kindertagesstätte „Rasselbande“
Pflegeberatung	Krippe „Rassilini“
Menüservice	Erste-Hilfe-Kurse
Hausnotrufdienst	Betreutes Wohnen
Fahrdienste	

Tab. 2: Leistungen des ASB Diepholz

Kommende Angebote

Angebote zur Unterstützung im Alltag	Das „Vitahaus“
Einzel-/Gruppenbetreuung	Erdgeschoss: <ul style="list-style-type: none"> · Kindertagesstätte · Krippe · Begegnungsstätte · Apotheke
Service Angebote für haushaltsnahe Dienstleistungen	Erstes Obergeschoss: <ul style="list-style-type: none"> · Solitäre Kurzzeitpflege
Pflegebegleitung	Zweites Obergeschoss: <ul style="list-style-type: none"> · Physiotherapie · Arztpraxis · Sporthalle · Therapieräume
Alltagsbegleitung	

Tab. 3: Entstehende Angebote

Zusätzliche Informationen

Titel	Adresse
Pflegebericht Landkreis Diepholz	https://www.diepholz.de/downloads/datei/OTAwMDA2NjU2Oy07L3d3dy92aHRkb2NzL2Ntcy9sa2RoL21lZGllbi9kb2t1bWVudGUvcGZsZWdlYmVyaWNodF8yMDE3LnBkZg%3D%3D/pflegebericht_2017.pdf
Ratgeber Demenz	https://www.bundesgesundheitsministerium.de/fileadmin/Dateien/5_Publikationen/Pflege/Broschueren/Ratgeber_Demenz.pdf
Demenz. Das wichtigste	https://www.deutsche-alzheimer.de/fileadmin/alz/broschueren/das_wichtigste_ueber_alzheimer_und_demenzen.pdf
Mit Demenz leben. Das können Sie tun	https://niederrhein.asbnrw.de/images/downloads/Pflege/Ratgeber/111107_asb_ratgeber_demenz.pdf
Seniorenratgeber LK Diepholz	https://www.diepholz.de/downloads/datei/OTAwMDAyMjM0Oy07L3d3dy92aHRkb2NzL2Ntcy9sa2RoL21lZGllbi9kb2t1bWVudGUvcGllcGhvbHpfbcGtfc2VuaW9yZW5pbmZvLnBkZg%3D%3D
Ein Leben lang zu Hause wohnen – Im LK Diepholz	http://www.asb-diepholz.org/download_file/295/426
Ratgeber Pflege	https://www.bundesregierung.de/breg-de/service/publikationen/ratgeber-pflege-392500

Tab. 4: Zusatzinformationen

- Gib es noch Fragen ?
- Ist etwas unklar geblieben?

- Vielen Danke für Ihre Aufmerksamkeit
- Ich wünsche eine angenehme Restwoche 😊



Quellenverzeichnis

- **Alzheimer's Association National:** „10 Early Signs and Symptoms of Alzheimer's“, in: ALZHEIMER'S AND DEMENTIA, 04.06.2019 URL: https://www.alz.org/alzheimers-dementia/10_signs
- **Alzheimer Forschung Initiative e.V.(2016):** „Veränderungen im Gehirn – Wenn Gehirnzellen absterben“, in: Alzheimer Forschung, 13.05.2019, URL: <https://www.alzheimer-forschung.de/alzheimer/wasistalzheimer/veraenderungen-im-gehirn/>
- **Baustein, E.(2016):** *Demographiebericht - Ein Baustein des Wegweisers Kommune.*
- **Kukolija, Juraj (2018):** „Was ist Demenz und welche Formen gibt es?“, in: Neurologen und Psychiater im Netz, 19.06.2019, URL: <https://www.neurologen-und-psychiater-im-netz.org/neurologie/erkrankungen/demenz/was-ist-eine-demenz/>
- **Reitinger Ulrike Vedder Pepetual Mforbe Chiangong Hrsg, E. (2018):** *Alter und Geschlecht Soziale Verhältnisse und kulturelle Repräsentationen* (1st ed.). Retrieved from <http://www.springer.com/series/11198>
- **Statistisches Bundesamt.** Fortschreibung des Bevölkerungsstandes. In: Genesis destatis, 02.05.2019, URL: www.genesis.destatis.de/genesis/online
- **Sternheim, E., Thyssen, C., Lutz, P., & Kins, S. (2017):** *Über das Vergessen lernen – Alzheimer Demenz im Biologieunterricht* (1st ed.). <https://doi.org/10.1007/978-3-662-53759-6>
- **Statistisches Bundesamt.** Ergebnisse der 13. koordinierten Bevölkerungsvorausberechnung. In: Genesis destatis, 02.05.2019 URL: www.genesis.destatis.de/genesis/online
- **Ulrich, Volker (2018):** „Direkte und indirekte Kosten bei der Demenz: Welche Versorgungskonzepte sind tragfähig?“, in: Demenz und Depressionen – was kommt auf uns zu?, 01.06.2019, URL: http://frankfurterforum-diskurse.de/wp-content/uploads/2018/10/Heft_18_Vortrag_2.pdf

Tabellen-/Abbildungsverzeichnis

- **Tabelle 1:** Geschätzte Veränderung der Demenzkranken in der BRD – 2016 bis 2060
- **Tabelle 2:** Leistungen des ASB Diepholz
- **Tabelle 3:** Entstehende Angebote
- **Tabelle 4:** Zusatzinformationen

- **Abbildung 1:** Gesunde Nervenzelle ohne Plaques und Fibrillien
- **Abbildung 2:** Erkrankte Nervenzelle mit Plaques und Fibrillien
- **Abbildung 3:** Durchschnittliche Kosten